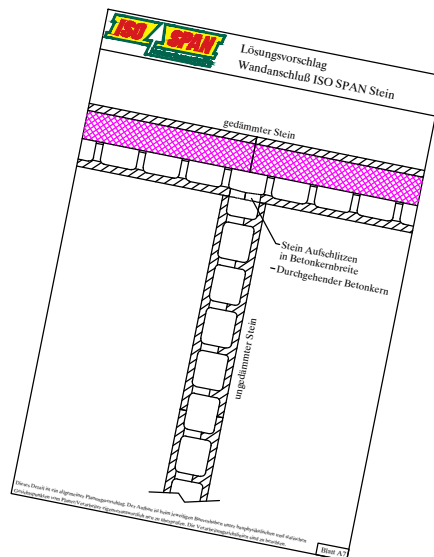
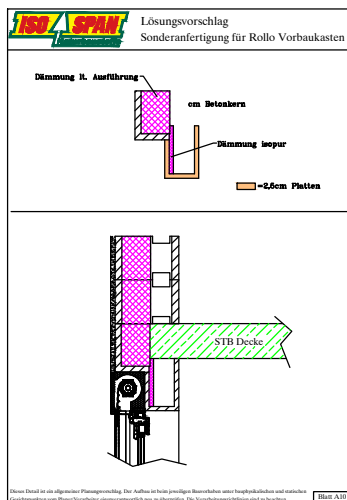
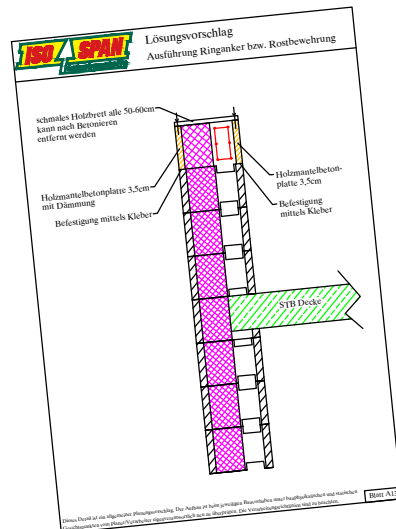
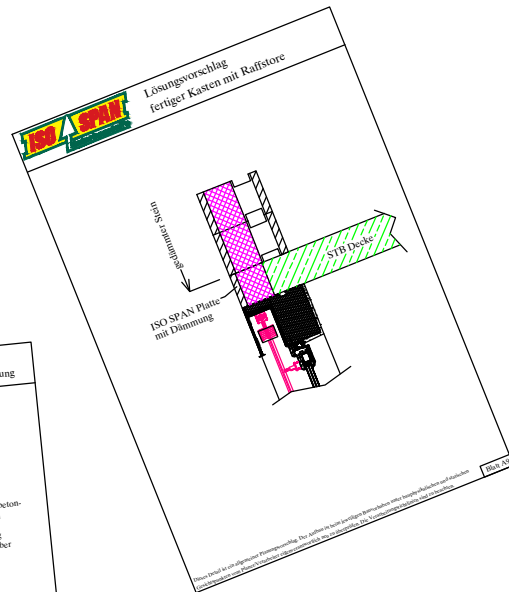
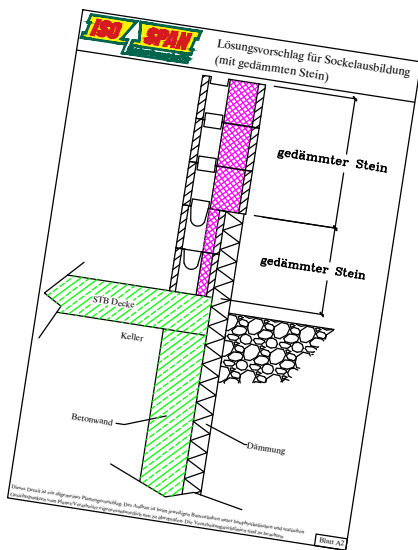


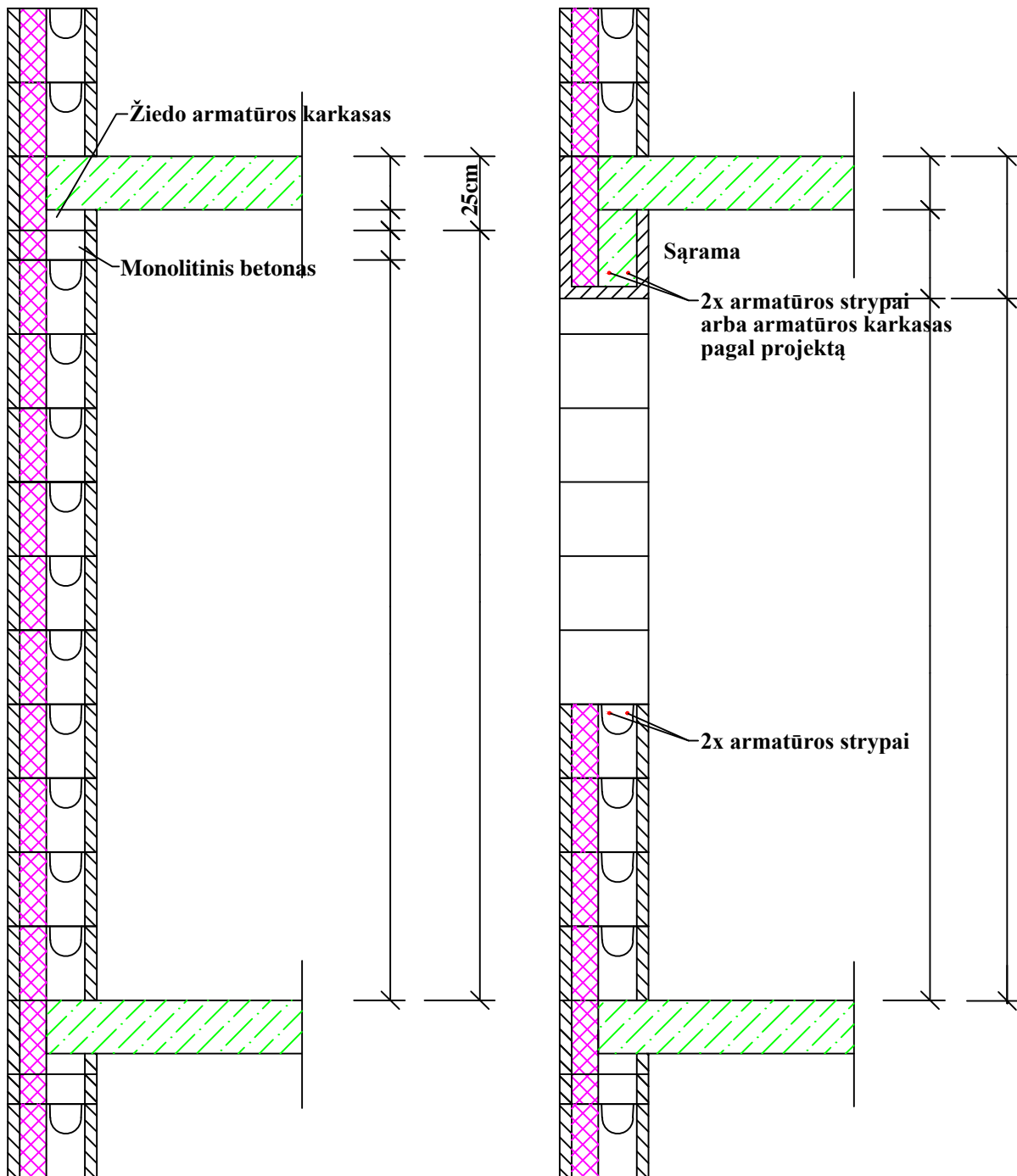
# ISO SPAN

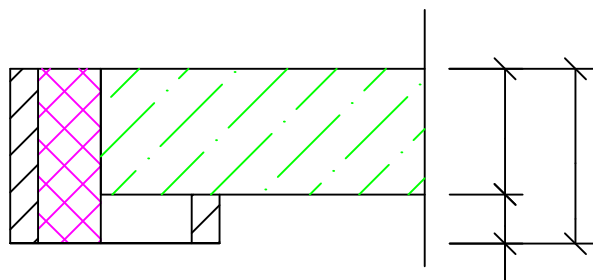
## Naturbaustoffe

# Konstruktiviniai mazgai



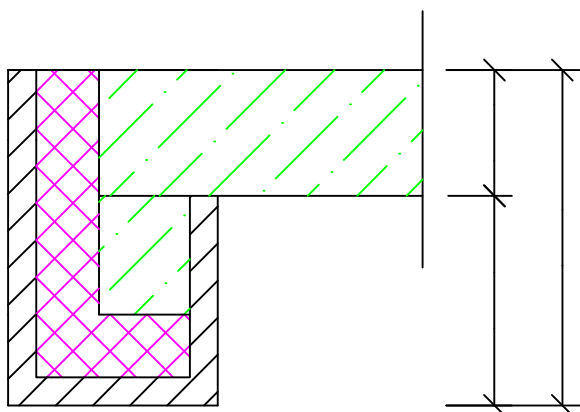
# Sienos pjūvis standartinis ir su lango anga





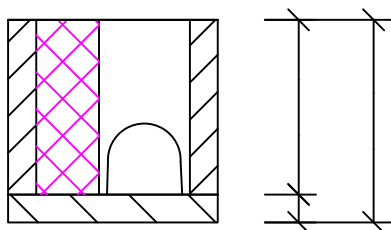
### Perdangos bloko elementas

Perdangos elemento skerspjūvis



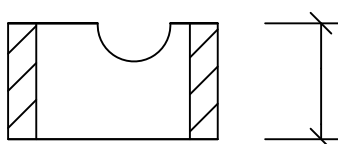
### Sąramos elementas

Gaminama iš kampinio blokelių  
arba medžio-betono plokščių



### Sąramos bloko elementas

Gaminama statybų aikštelėje ir  
naudojama vietoje standartinių  
blokelių. Gaminiai yra naudojama  
medžio-betono plokštė 3,5cm

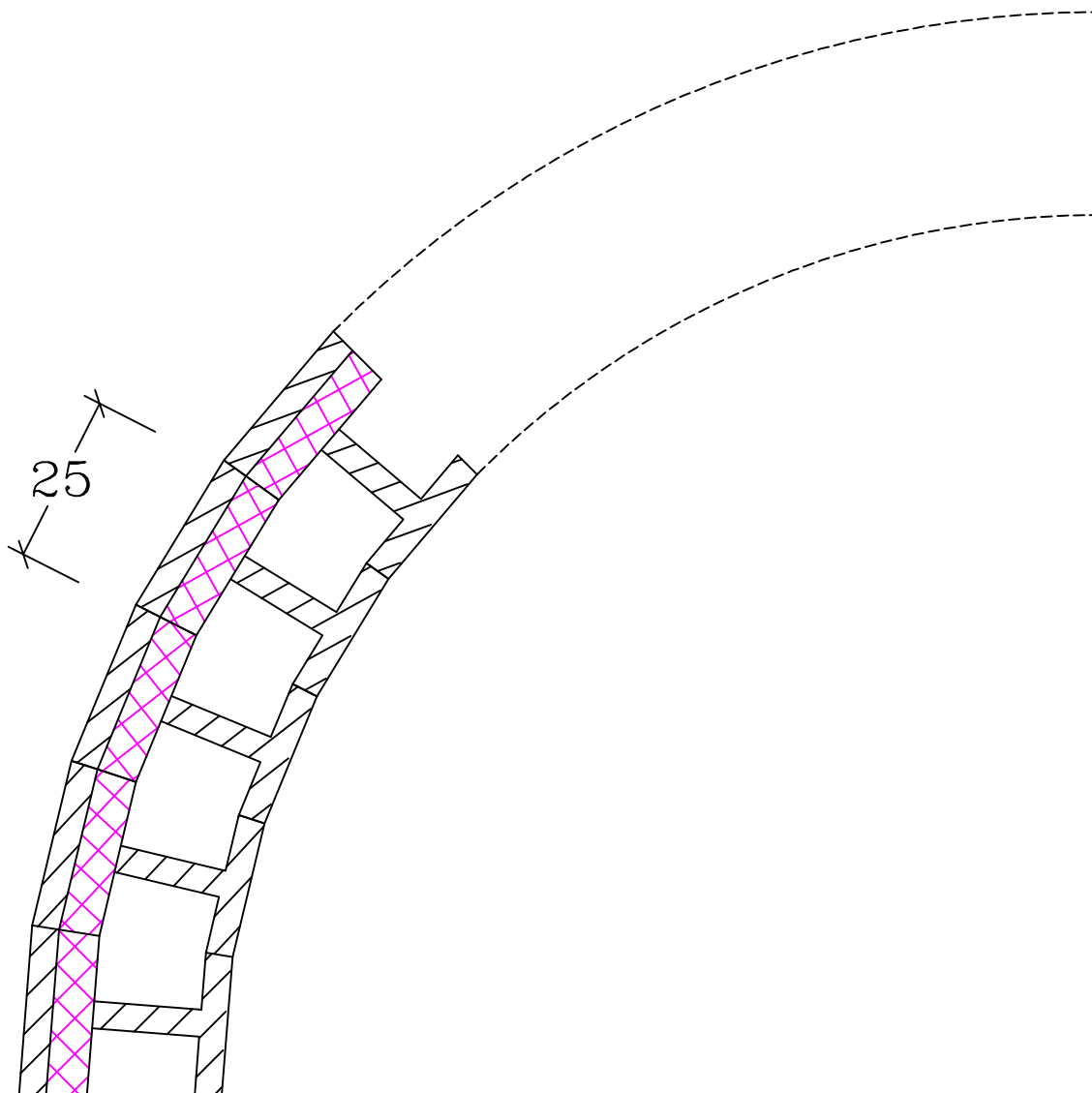


### Aukščio kompensacijos detalė

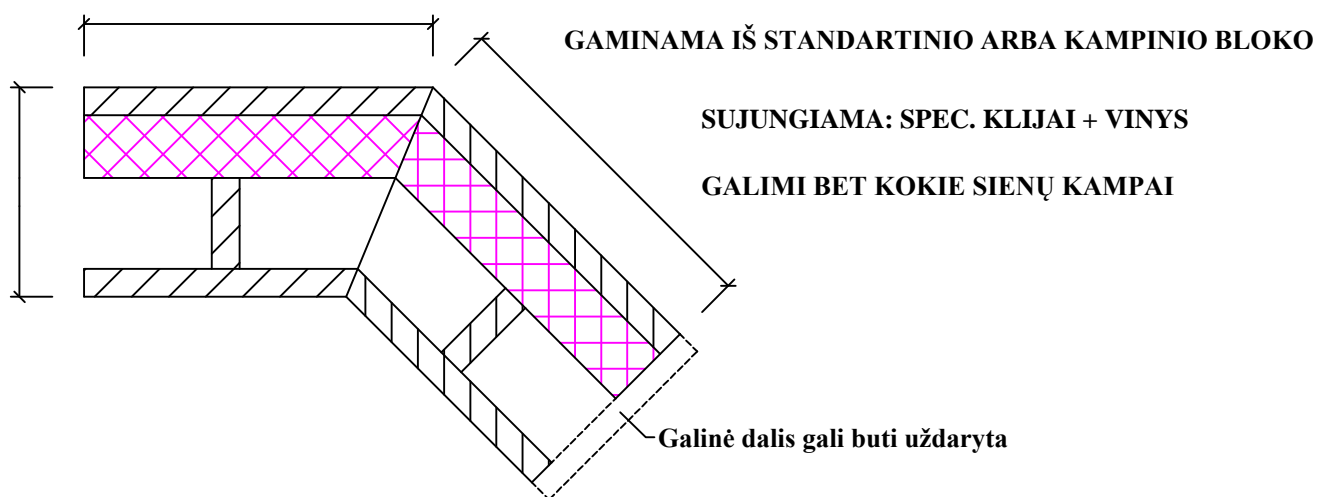
Išilginio pjūvio detalė

## APVALIOS FORMOS SIENA

ISO SPAN STANDARTINIS BLOKAS YRA PADALINAMAS Į PENKIAS DALIS PO 25CM,  
TUOMET, GAUTI ELEMENTAI YRA NUPJAUNAMI ATITINKAMU KAMPU,  
IŠGAUNANT NORIMA SIENOS FORMĄ

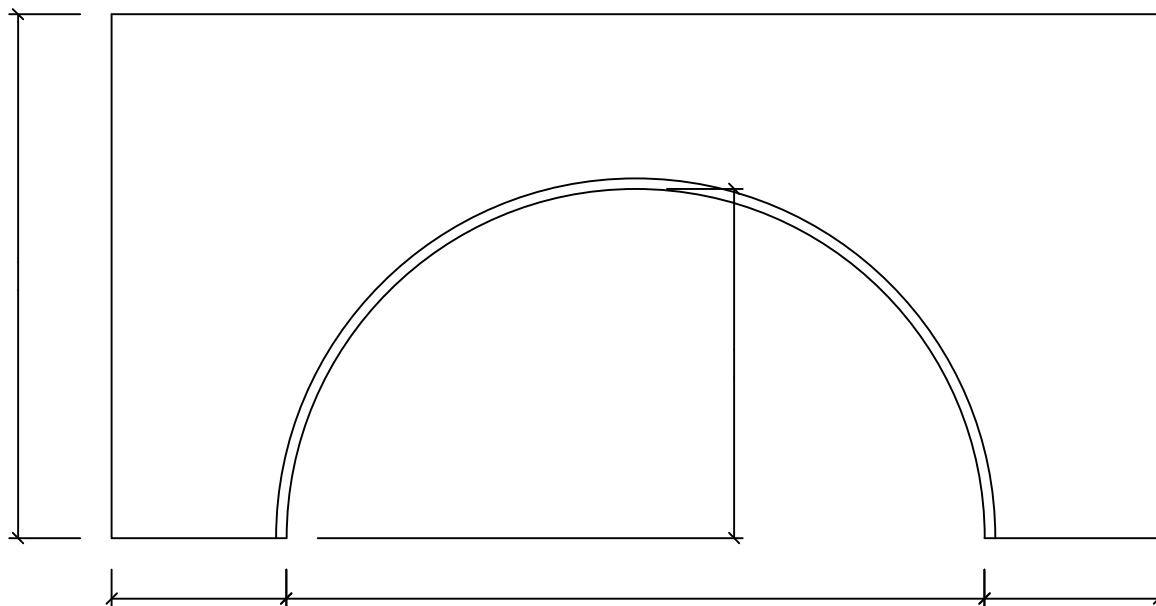


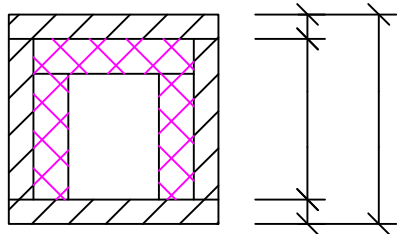
**KAMPINIAI ELEMENTAI**



**ARKA**

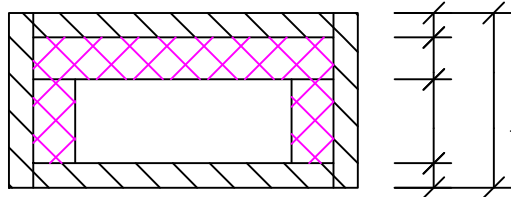
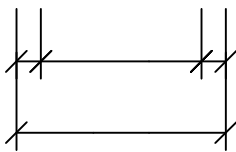
GAMINAMA IŠ STANDARTINIO BLOKO  
SUJUNGIMAS: SPEC. KLIJAI





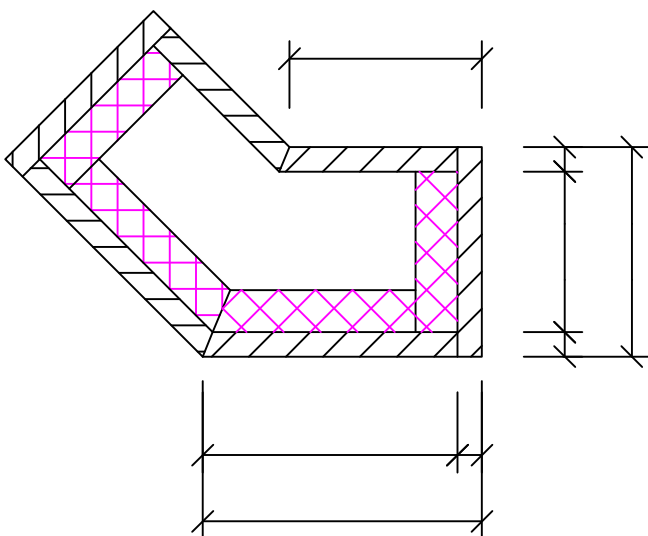
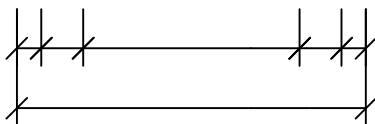
### KOLONA

GAMINAMA IŠ 3.5CM MEDŽIO-BETONO PLOKŠČIŲ  
+ EPS ŠILUMOS IZOLIACIJA  
SUJUNGIMAS: SPEC. KLIJAI + KALAMOS VINYS



### KOLONA

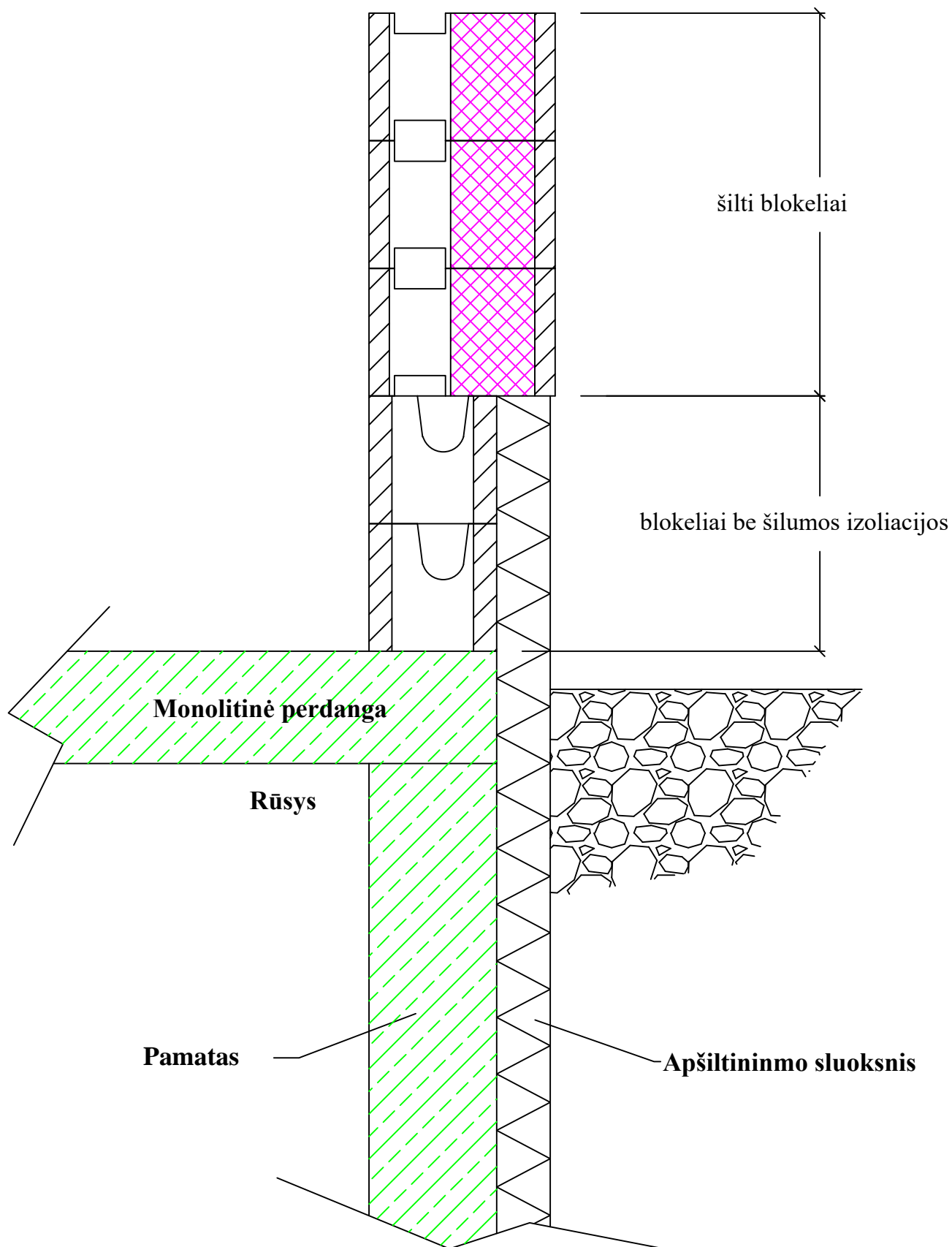
GAMINAMA IŠ 3.5CM MEDŽIO-BETONO PLOKŠČIŲ  
+ EPS ŠILUMOS IZOLIACIJA  
SUJUNGIMAS: SPEC. KLIJAI + KALAMOS VINYS



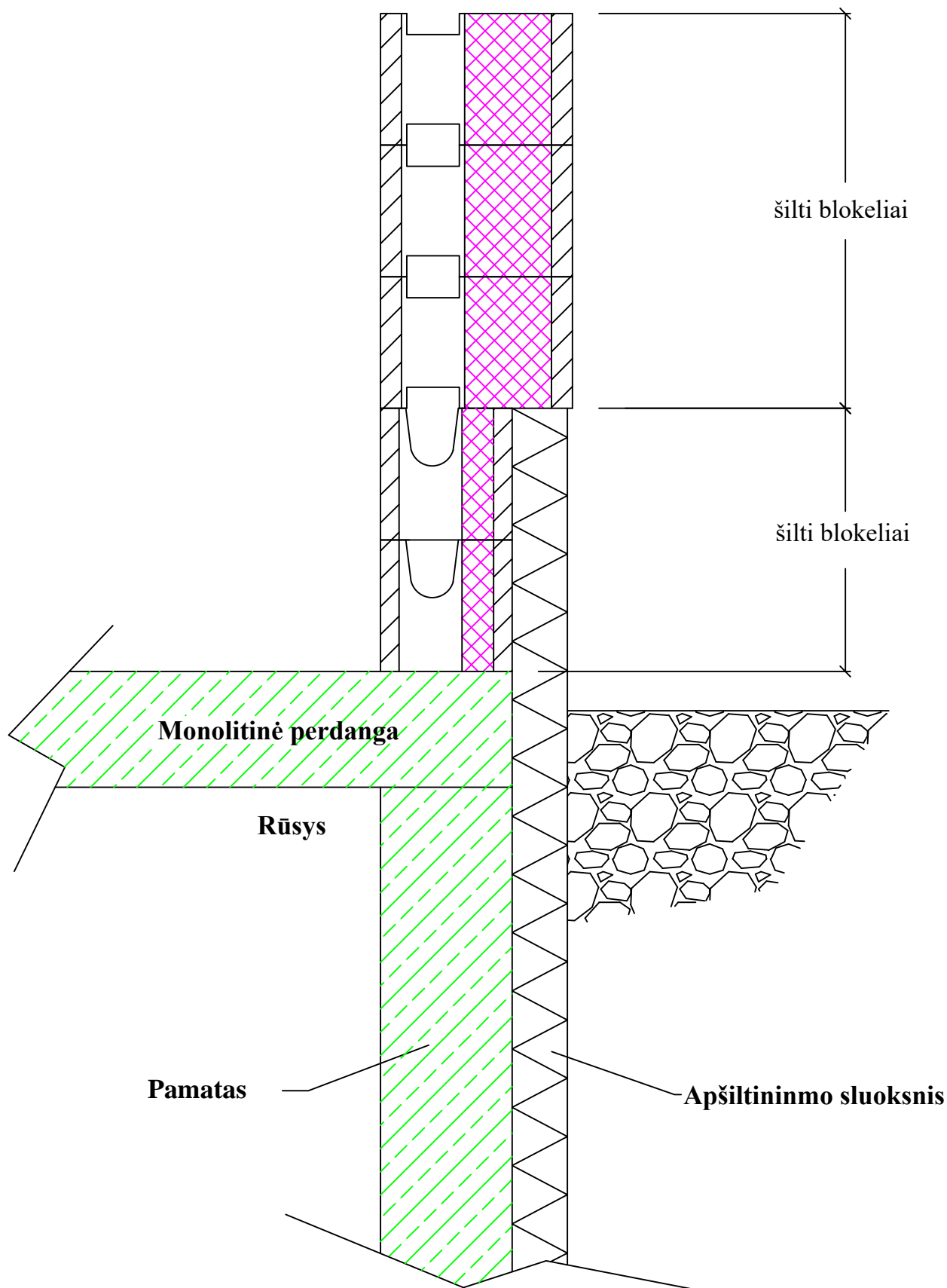
### KAMPINĖ KOLONA

GAMINAMA IŠ 3.5CM MEDŽIO-BETONO  
PLOKŠČIŲ + EPS ŠILUMOS IZOLIACIJA  
SUJUNGIMAS: SPEC. KLIJAI+KALAMOS VINYS

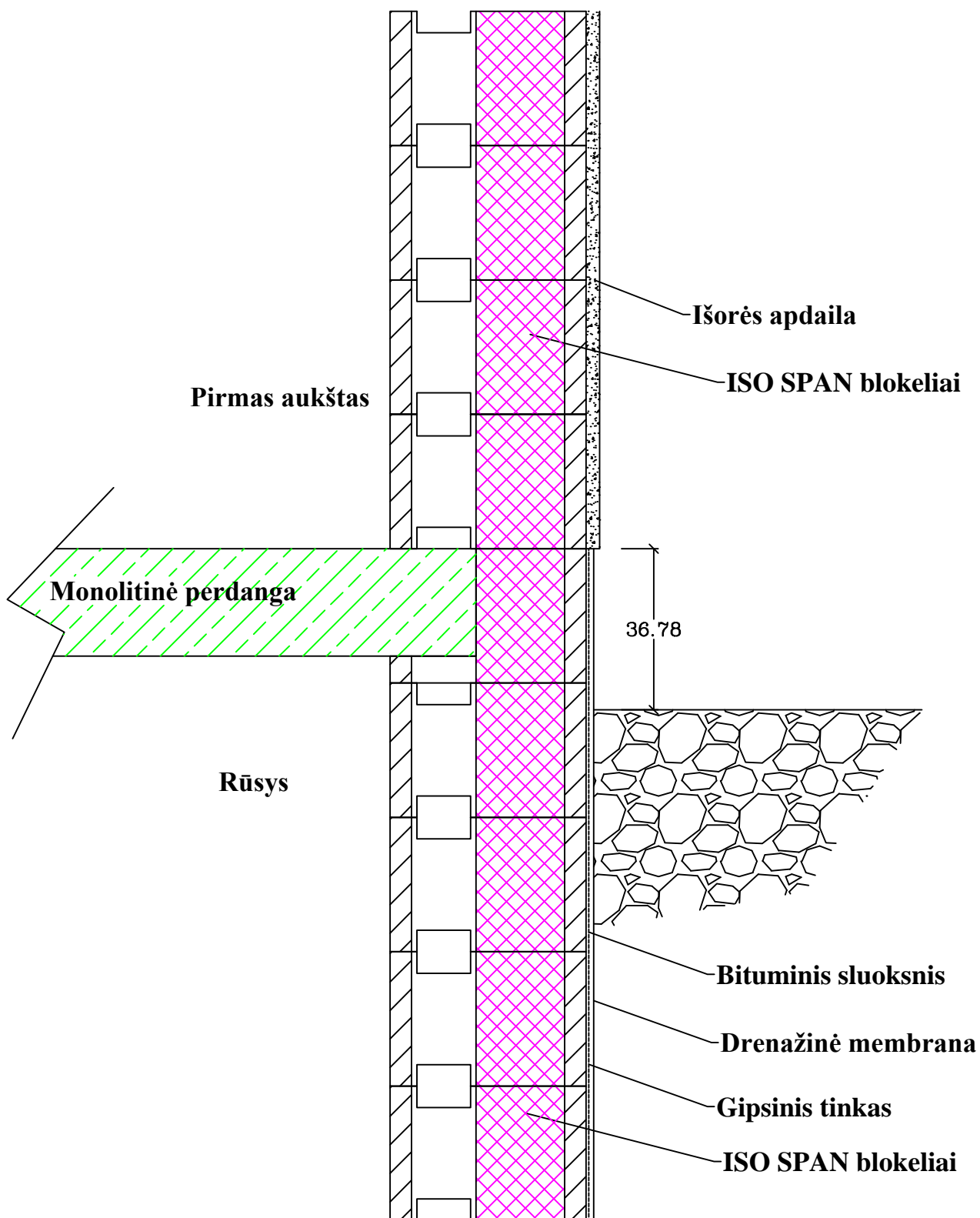
Siūlomas sujungimas su pagrindu  
(blokeliai be apšiltinimo)



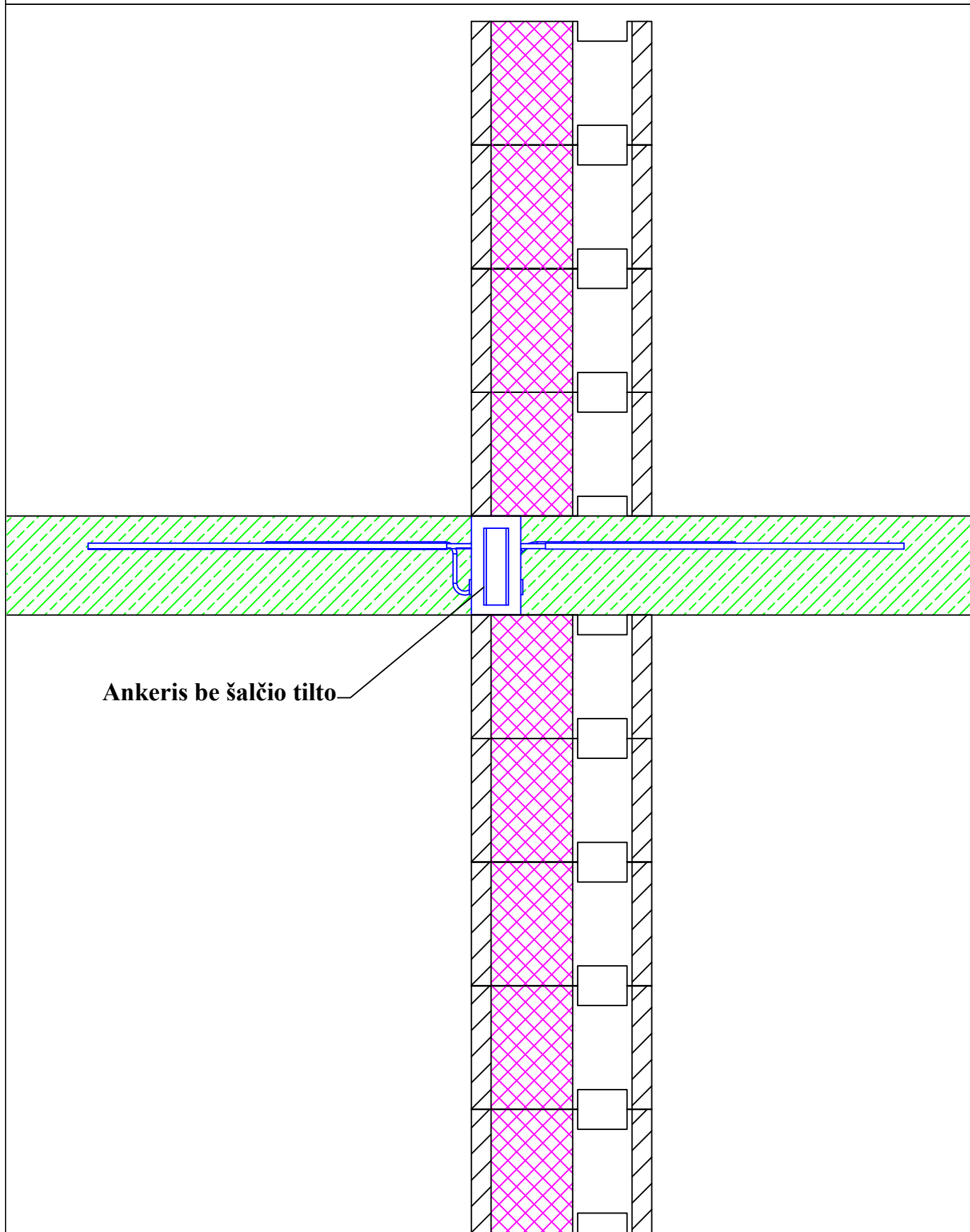
Siūlomas sujungimas su pagrindu  
(blokeliai su integruotu apšiltinimu)





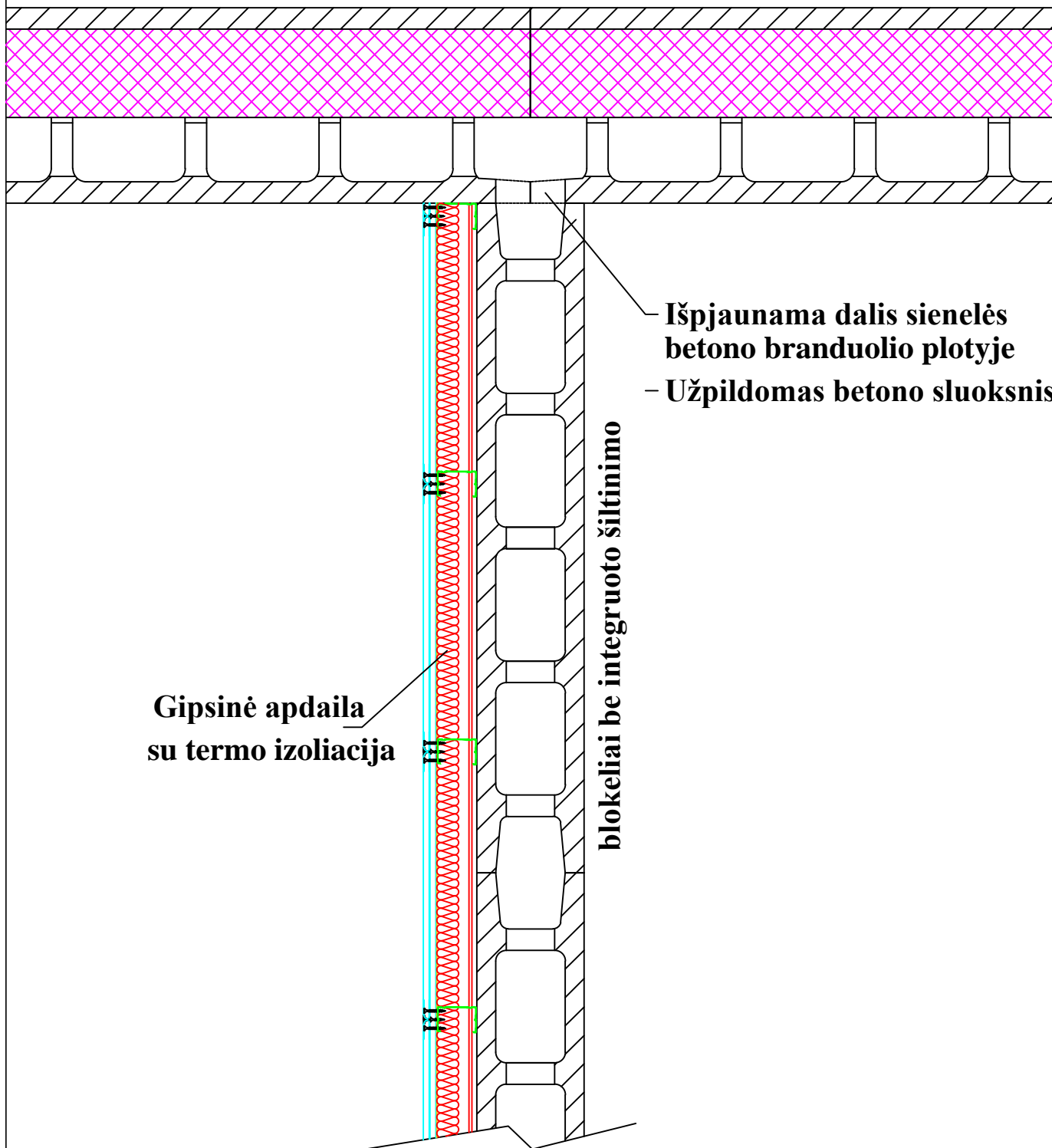


Sujungimas balkonų, konsolių ir pan.  
Jungtis be šalčio tilto

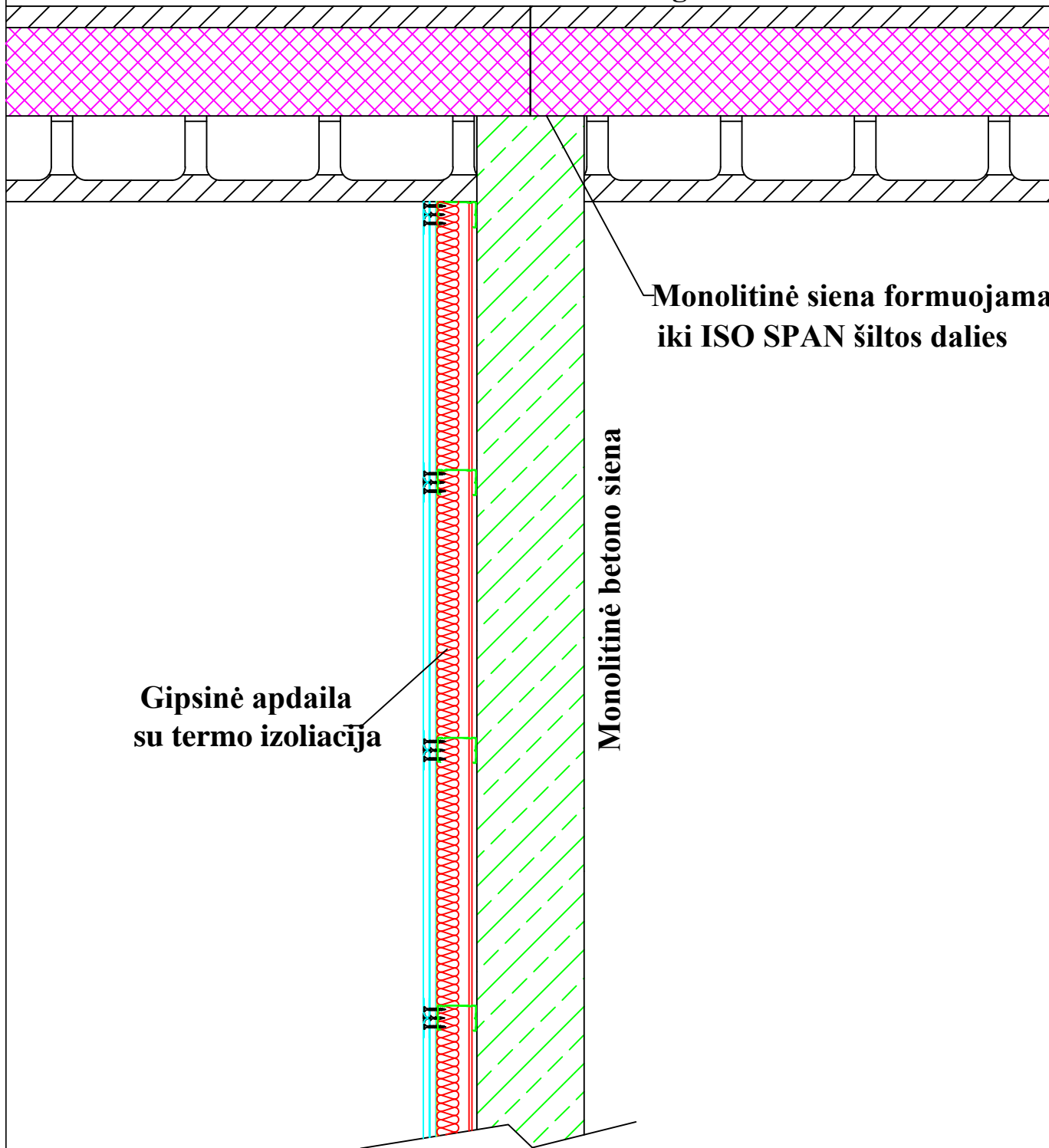


Ankeris be šalčio tilto

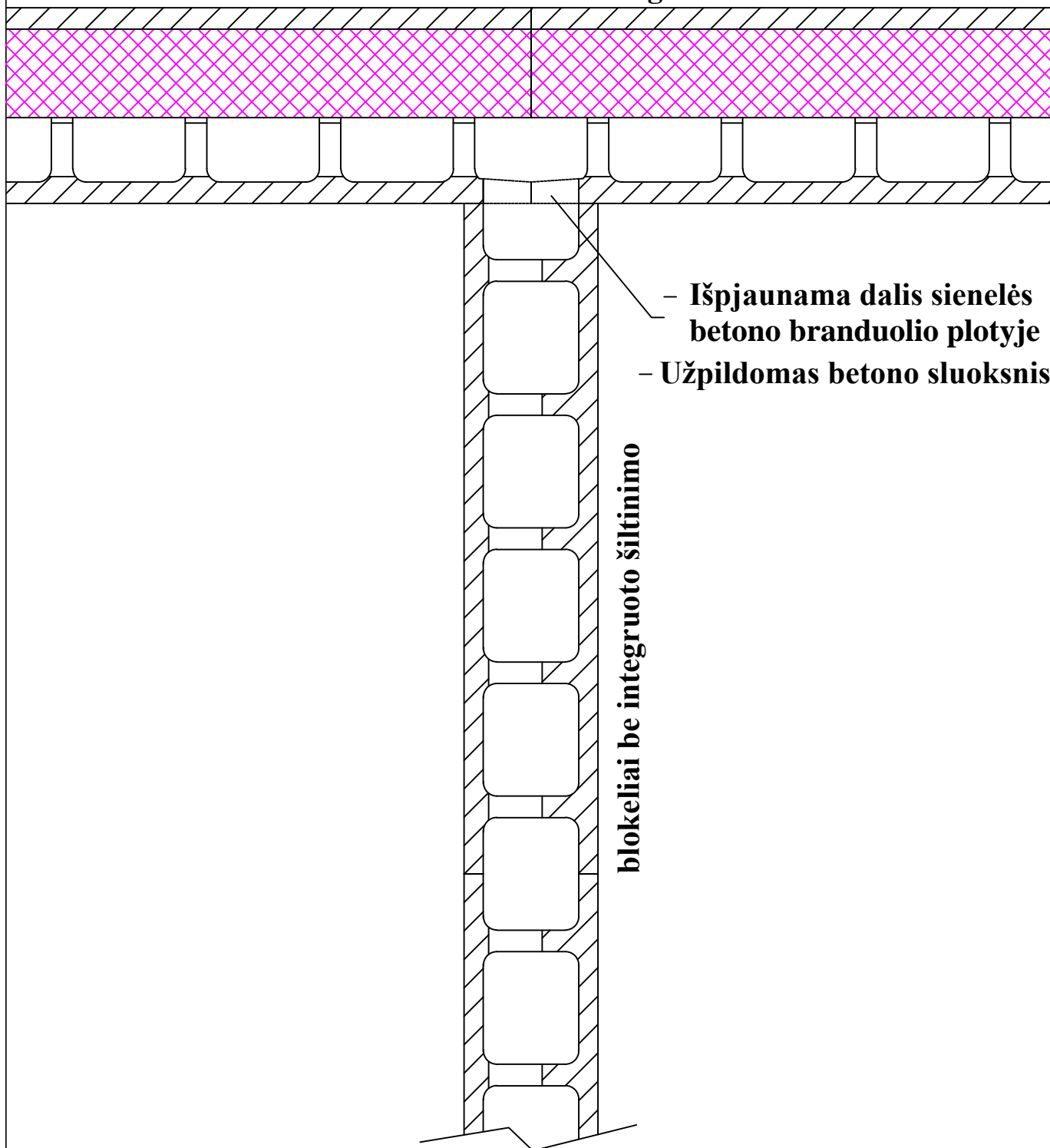
**ISO SPAN blokeliai su integruotu šiltinimu**

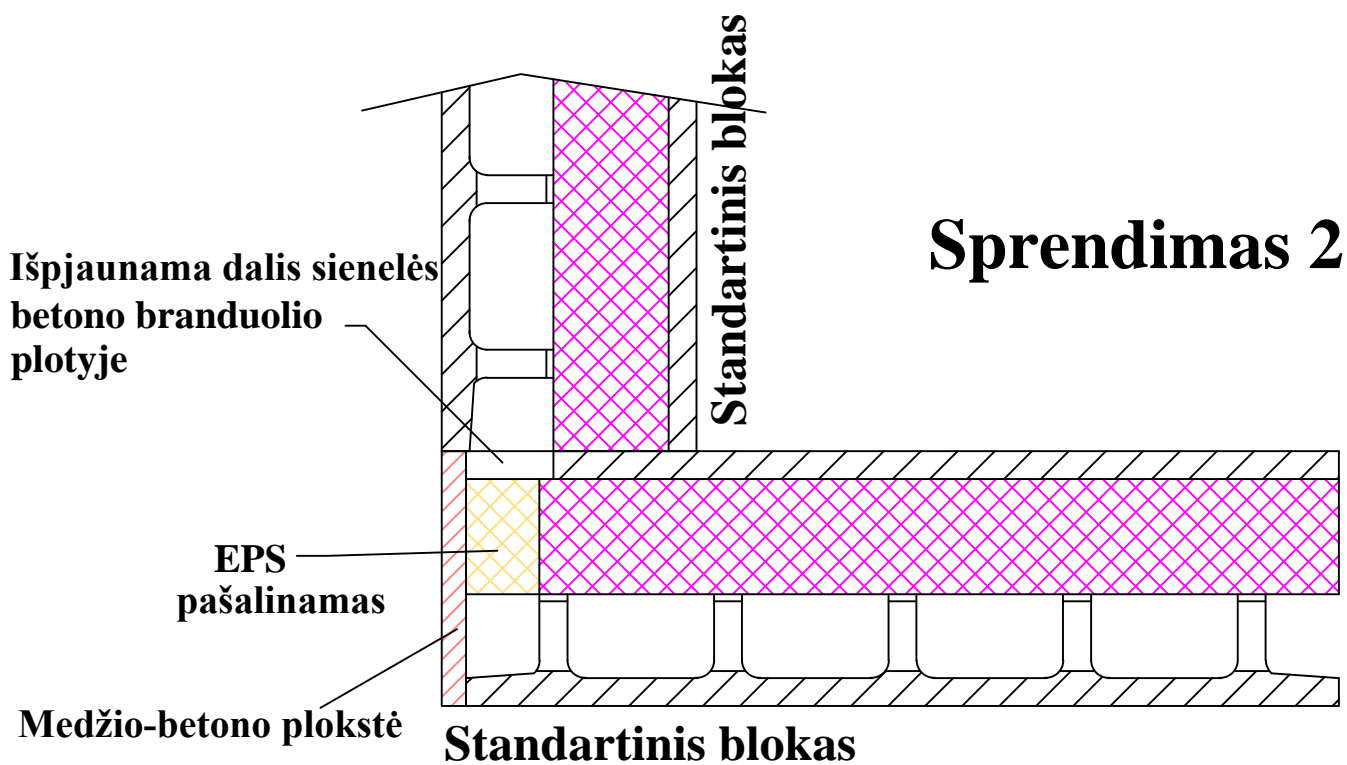
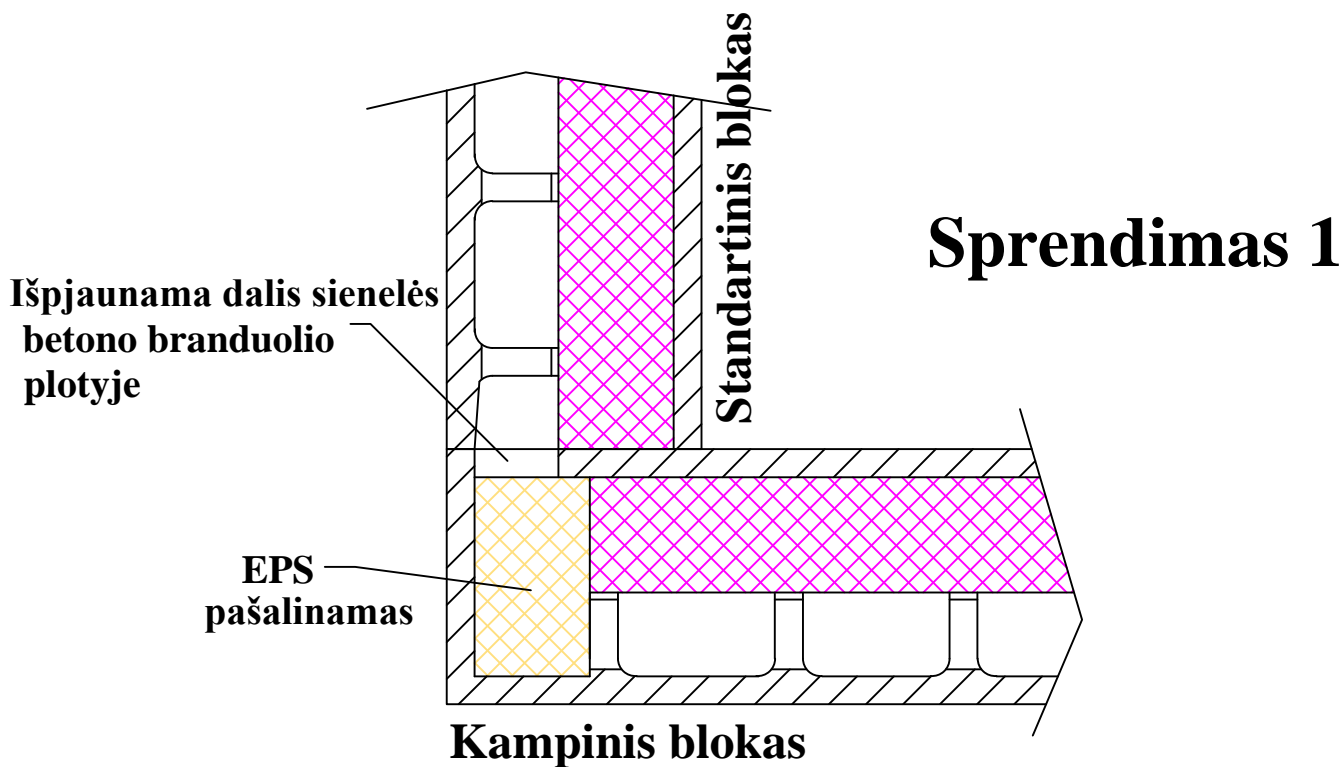


**ISO SPAN blokeliai su integruotu šiltinimu**



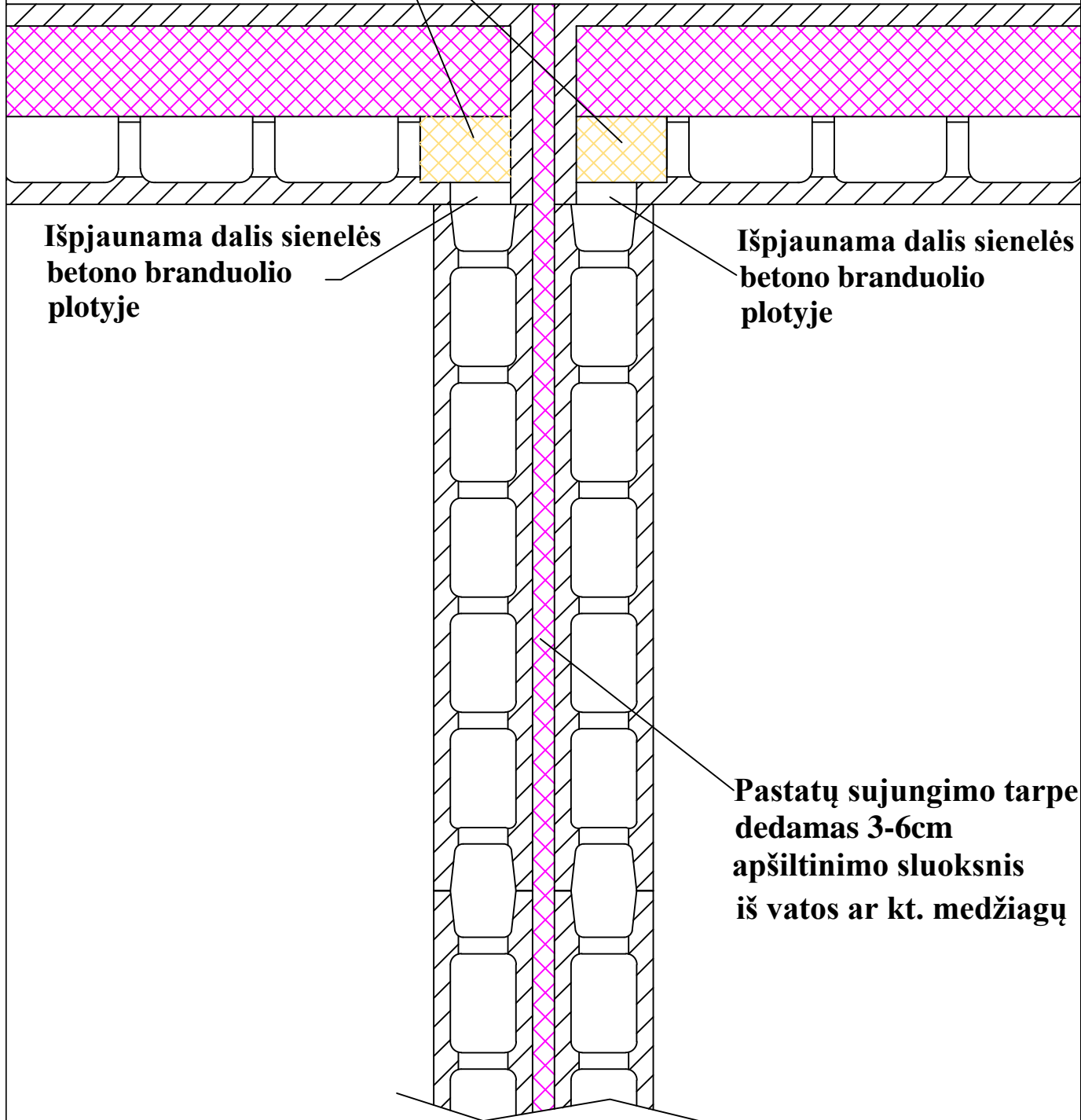
**ISO SPAN blokeliai su integruotu šiltinimu**





Sujungimas tarp dviejų pastatų  
Kotedžai, sujungti dvibučiai ir pan.

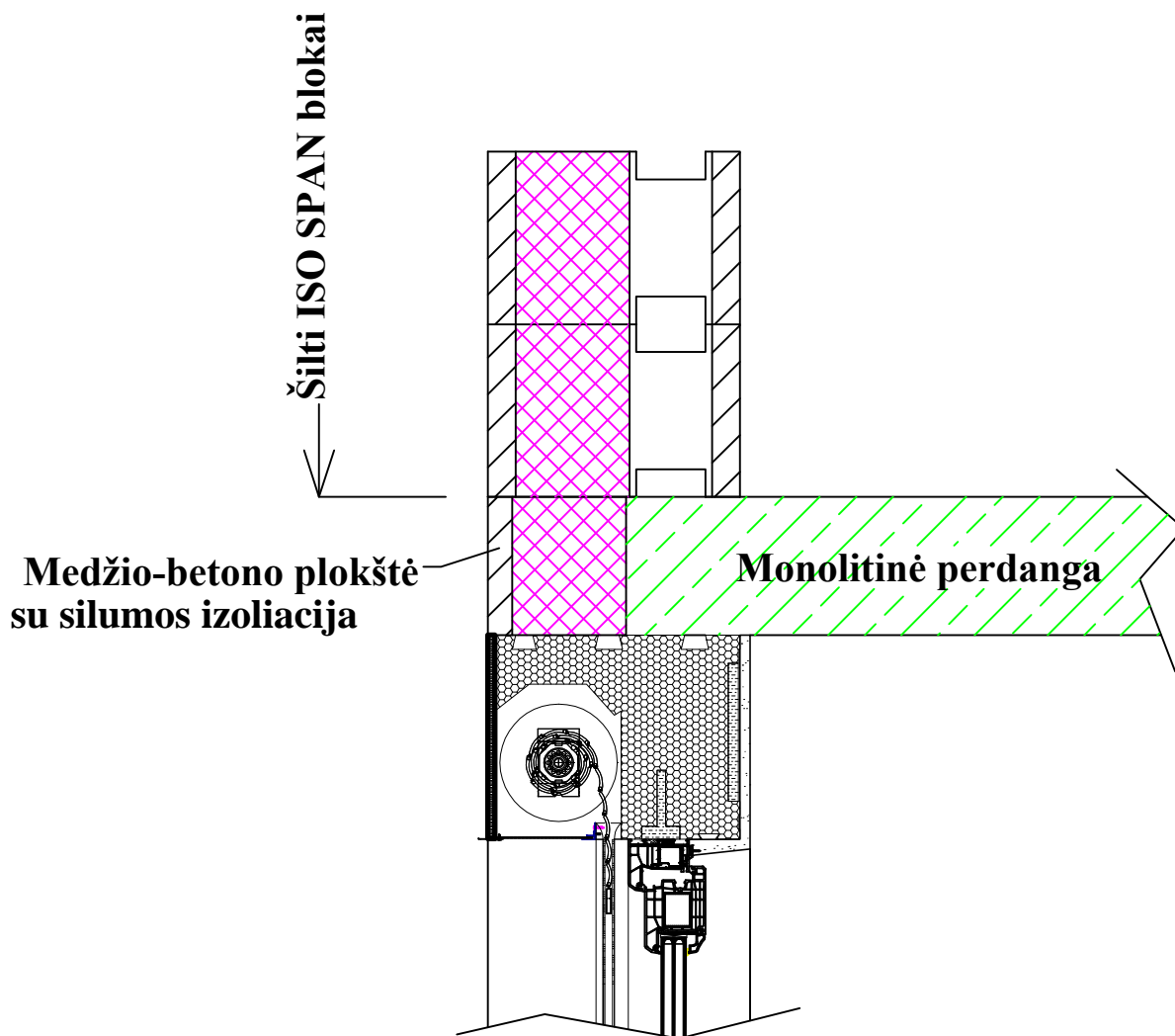
EPS  
pašalinama



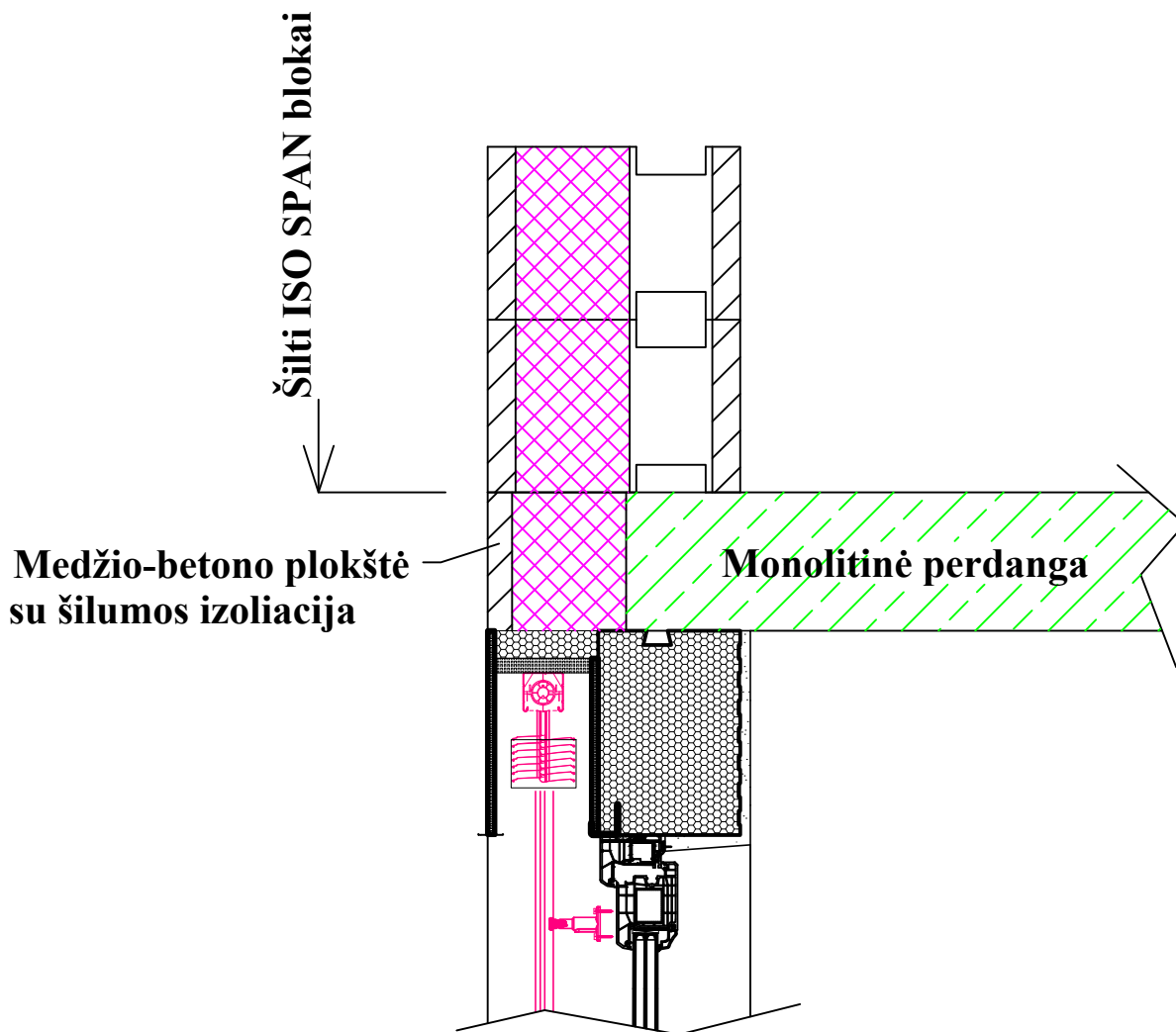
Išpjaunama dalis sienelės  
betono branduolio  
plotyje

Išpjaunama dalis sienelės  
betono branduolio  
plotyje

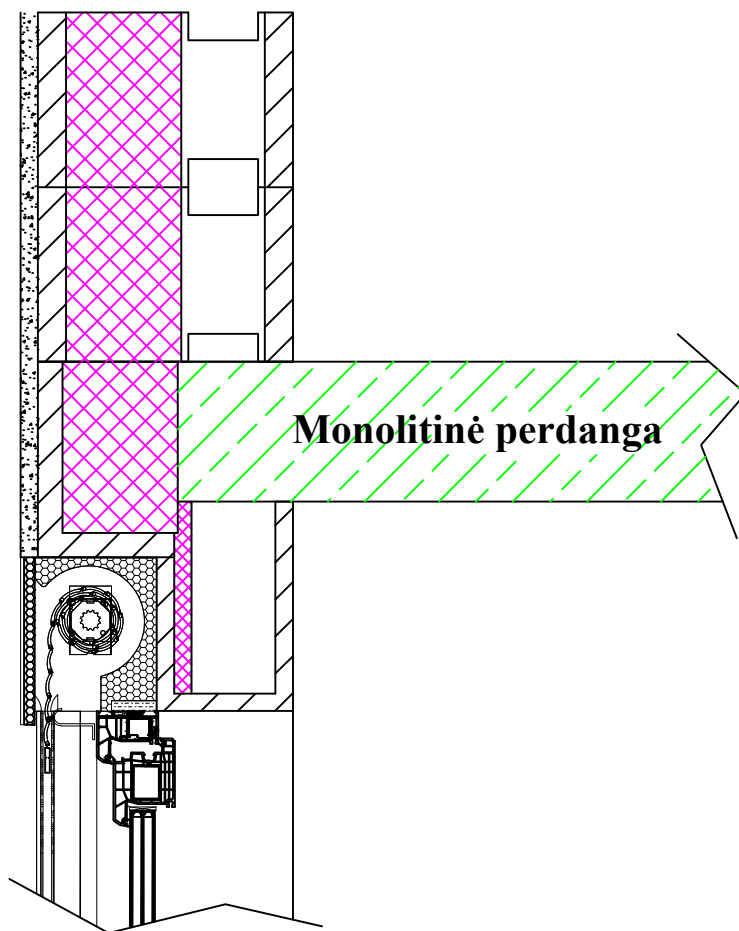
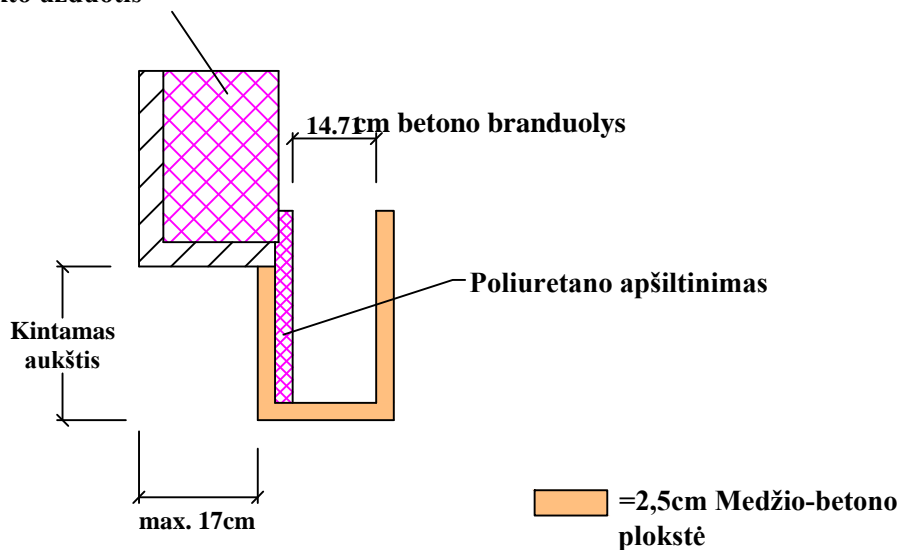
Pastatų sujungimo tarpe  
dedamas 3-6cm  
apšiltinimo sluoksnis  
iš vatos ar kt. medžiagų



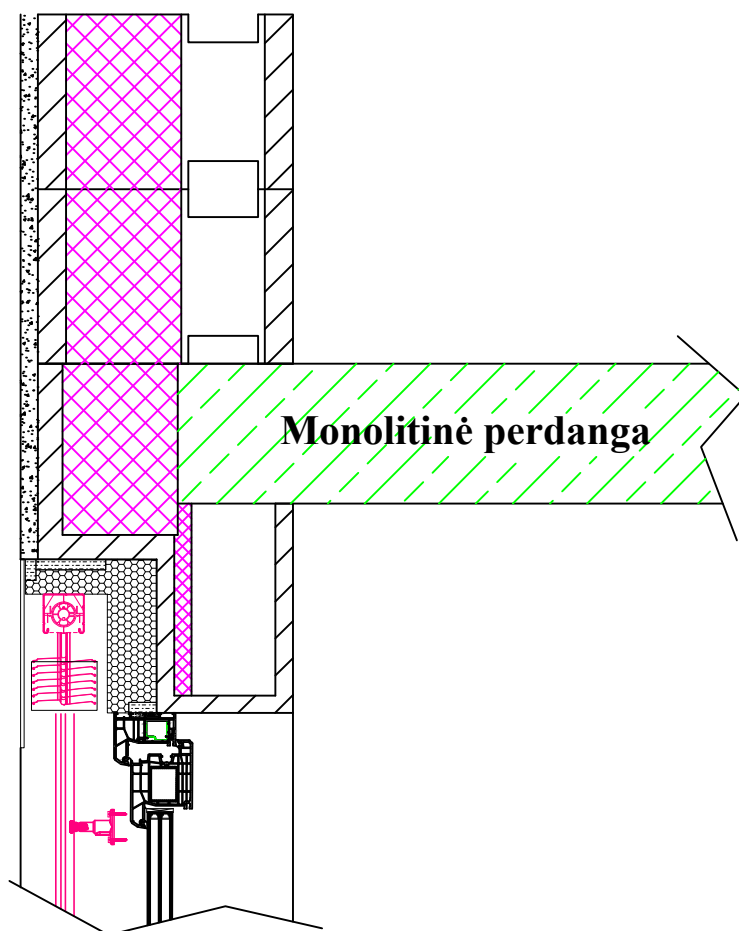
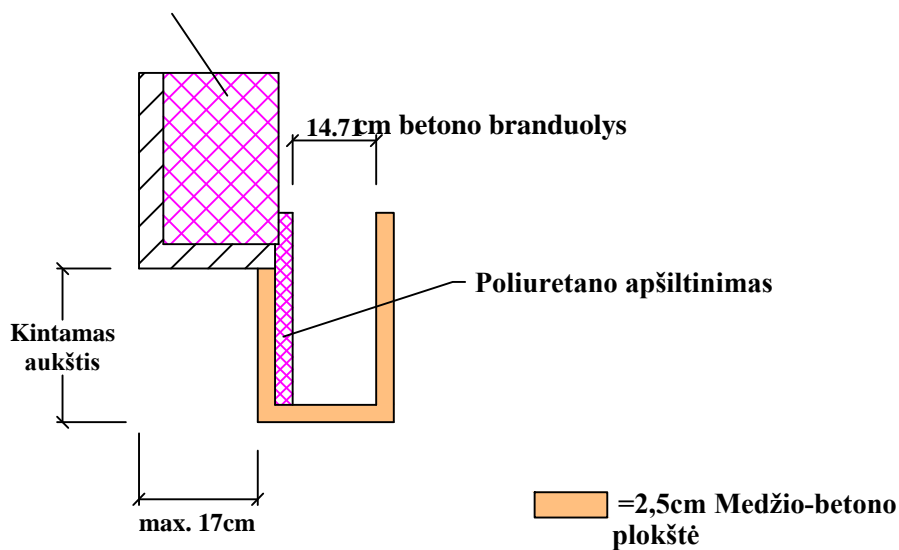


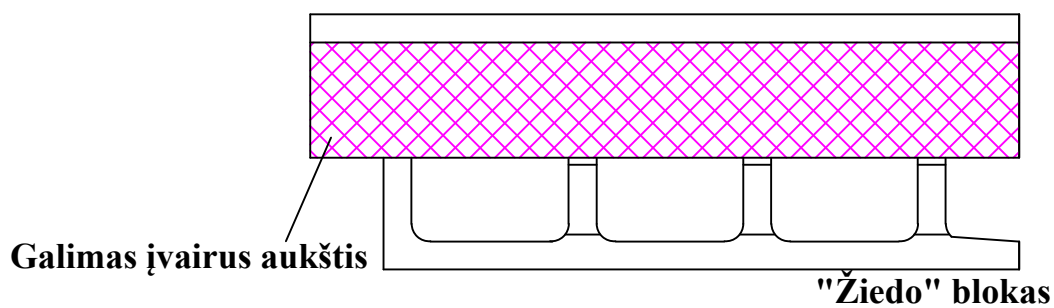
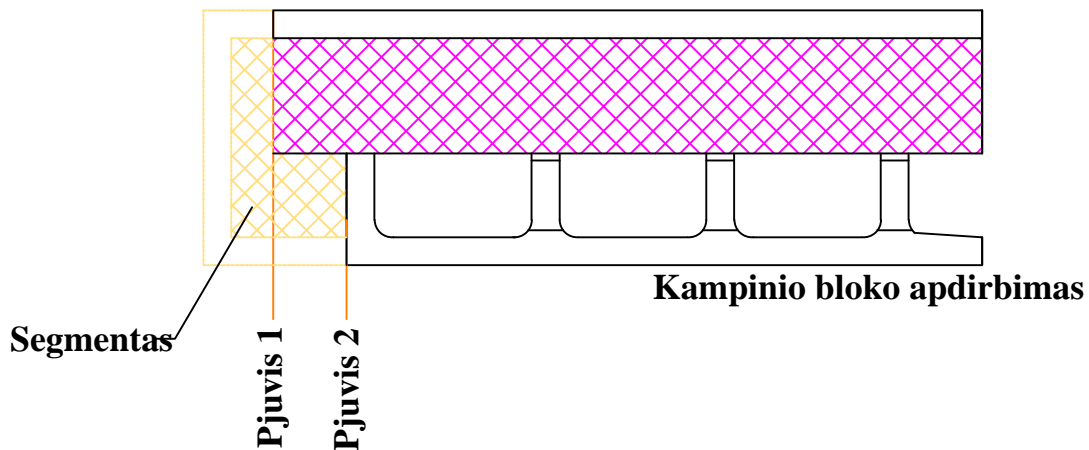


Apšiltinimas pagal projekto užduotis

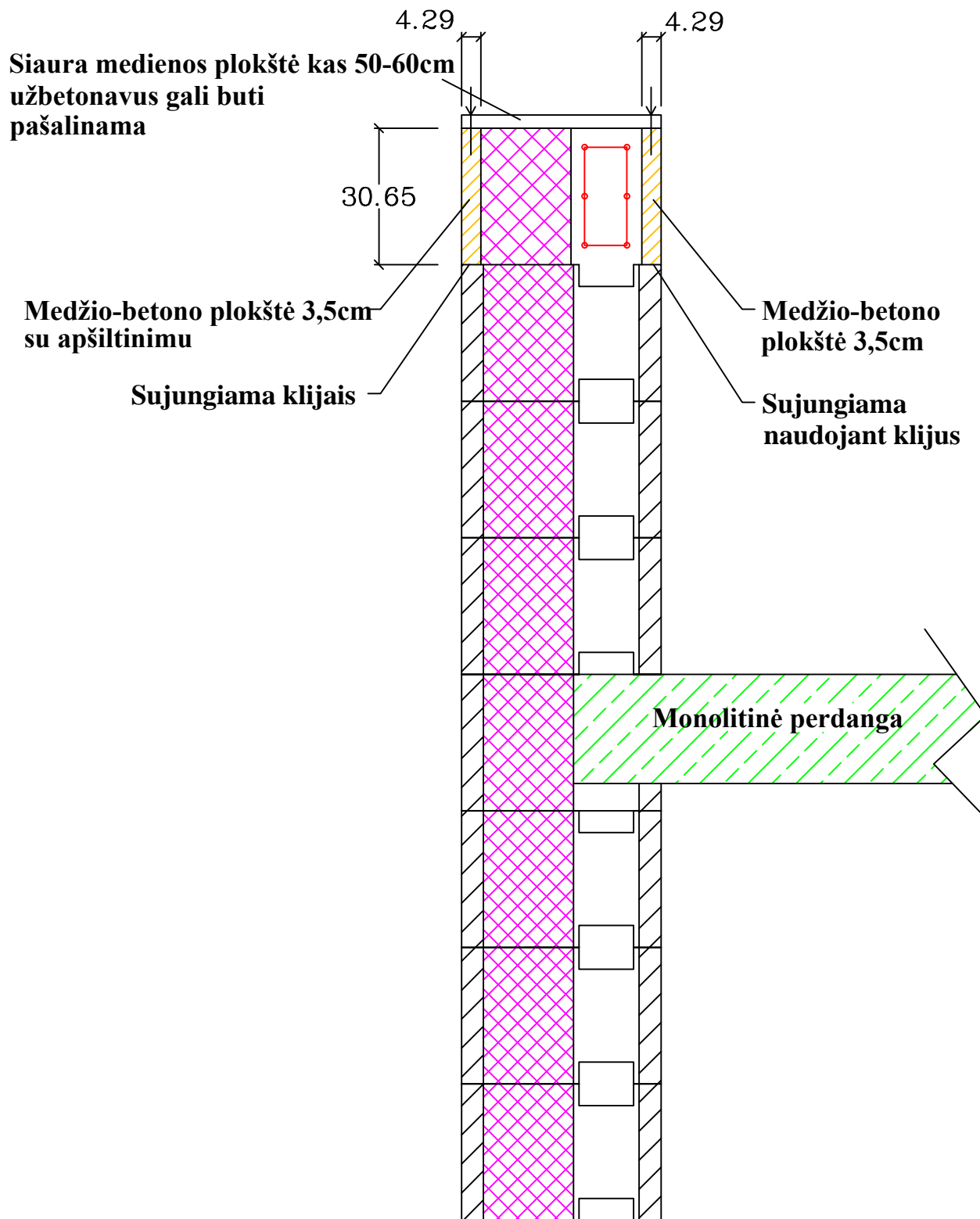


Apšiltinimas pagal projekto užduotis





.\anschlag.jpg



## Parapetas su apšiltinimu

